

# Modules photovoltaïques Premium Schüco séries PM5 et PM6

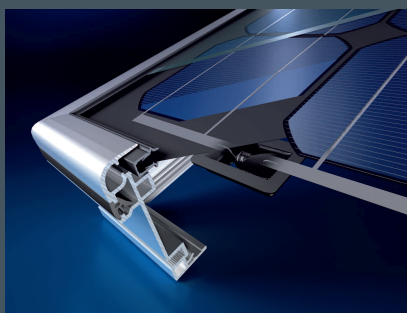
## Informations techniques

### Ligne Premium Schüco au design parfait

La ligne Premium de Schüco est une garantie de qualité sans compromis: elle offre des possibilités de montage adaptées à tous les cas ainsi qu'un concept innovant particulièrement esthétique. La série des modules photovoltaïques PM 5/6 enrichit la Ligne Premium de composants photovoltaïques performants.

### Perfection de l'intégration et diversité du montage

Les modules Schüco PM 5/6 se distinguent par leur cadre en Aluminium anodisé qui peut être fourni dans la couleur souhaitée. Les modules peuvent être montés sans attache visible en surimposition sur le toit, intégrés dans le toit, en appui sur le toit, sur tout le toit, sur la façade ou en avancée de toit. Une combinaison avec des capteurs thermiques solaires Schüco de même taille et des fenêtres de toit est possible.



Détail du cadre de la série PM-5 et PM-6

**1<sup>er</sup> module  
du Marché**  
avec  
**Avis Technique  
du CSTB**

### Modules PV de qualité supérieure

Les modules Schüco de la gamme PM 5/6 se distinguent par leurs cellules solaires monocristallines dont la face arrière est recouverte d'un film sombre en Tedlar. Grâce à leur surface exceptionnellement grande, ces modules ont une puissance nominale allant jusqu'à 360 Wp. La tolérance sur la puissance est de +5/-0%; seuls les modules de très haute qualité offrent cette sécurité. Dans tous les cas la puissance nominale est atteinte, voire dépassée.

### Garantie produit

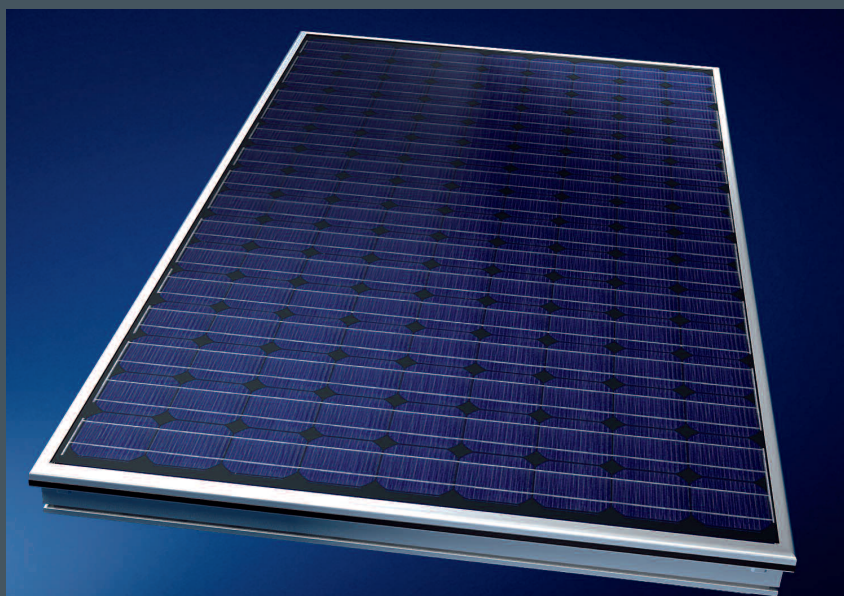
La garantie produit pour les modules Schüco de la gamme PM 5/6 est de 2 ans. La garantie sur le rendement est par ailleurs considérable - après 25 ans de fonctionnement, le module Schüco fournit encore au moins 80% de son rendement nominal. Chaque module PM 5/6 est fabriqué selon les exigences de qualité en vigueur.

### Marquage personnalisé

Avant la livraison, chaque module PM 5/6 est soumis à un test de qualité optique et électrique. Les valeurs des puissances mesurées sont marquées au dos du module. Ainsi, lors du montage, on peut réaliser rapidement et efficacement des champs de modules homogènes.

### Haute sécurité de fonctionnement

Les modules Schüco PM 5/6 possèdent au dos 8 points de raccordement qui sont équipés de diodes de bypass. Ces diodes évitent la surchauffe d'une cellule solaire particulière (effet Hot-Spot). Grâce à cela, la fiabilité de l'ensemble du système - champ de modules et onduleur - est garantie.



Schüco S 360-PM-6  
Dimensions : 2 152 x 1 252 x 93 mm  
Puissance nominale (P<sub>mpp</sub>) : 360 Wp

# Modules photovoltaïques Premium Schüco

## séries PM5 et PM6

Paramètres électriques	Classe de puissance des modules					
	S 310-PM-5/-6***	S 320-PM-5/-6***	S 330-PM-5/-6***	S 340-PM-5/-6***	S 350-PM-5/-6***	S 360-PM-5/-6***
Indications de puissance (sauf NOCT) dans des conditions de test standard (STC)* :						
Puissance nominale (P <sub>mpp</sub> )	310 Wp	320 Wp	330 Wp	340 Wp	350 Wp	360 Wp
Tolérance de puissance (A P <sub>mpp</sub> )	+5%/-0%	+5%/-0%	+5%/-0%	+5%/-0%	+5%/-0%	+5%/-0%
Puissance minimale garantie (P <sub>mpp</sub> min)	310 Wp	320 Wp	330 Wp	340 Wp	350 Wp	360 Wp
Tension nominale (U <sub>mpp</sub> )	73,30 V	73,80 V	73,90 V	74,10 V	74,20 V	74,30 V
Courant nominal (I <sub>mpp</sub> )	4,25 A	4,35 A	4,50 A	4,60 A	4,75 A	4,90 A
Tension à vide (U <sub>oc</sub> )	87,50 V	87,80 V	88,40 V	89,30 V	89,40 V	89,40 V
Courant de court-circuit (I <sub>sc</sub> )	5,00 A	5,10 A	5,20 A	5,30 A	5,40 A	5,50 A
Efficacité cellule	15,2 %	15,7 %	16,2 %	16,7 %	17,2 %	17,7 %
Rendement du module	11,5 %	11,9 %	12,2 %	12,6 %	13,0 %	13,4 %
Coefficient de température α(P <sub>mpp</sub> )	-0,45 %/°C	-0,45 %/°C	-0,45 %/°C	-0,45 %/°C	-0,45 %/°C	-0,45 %/°C
Coefficient de température β (I <sub>sc</sub> )	+0,065 %/°C	+0,065 %/°C	+0,065 %/°C	+0,065 %/°C	+0,065 %/°C	+0,065 %/°C
Coefficient de température χ (U <sub>oc</sub> )	-0,35 %/°C	-0,35 %/°C	-0,35 %/°C	-0,35 %/°C	-0,35 %/°C	-0,35 %/°C
Coefficient de température δ (I <sub>mpp</sub> )	+0,065 %/°C	+0,065 %/°C	+0,065 %/°C	+0,065 %/°C	+0,065 %/°C	+0,065 %/°C
Coefficient de température ε (U <sub>mpp</sub> )	-0,35 %/°C	-0,35 %/°C	-0,35 %/°C	-0,35 %/°C	-0,35 %/°C	-0,35 %/°C
Normal Operating Cell Temperature (NOCT)**	46 °C	46 °C	46 °C	46 °C	46 °C	46 °C
Tension du système max. adm.	1.000 V	1.000 V	1.000 V	1.000 V	1.000 V	1.000 V
Nombre de cellules	144 (9x16)	144 (9x16)	144 (9x16)	144 (9x16)	144 (9x16)	144 (9x16)
Taille des cellules	125 x 125 mm	125 x 125 mm	125 x 125 mm	125 x 125 mm	125 x 125 mm	125 x 125 mm

\* Intensité du rayonnement 1 000 W/m<sup>2</sup>, masse de l'air AM 1,5 - température de cellule 25 °C

\*\* Intensité du rayonnement 800 W/m<sup>2</sup>, température ambiante 20 °C, vitesse du vent 1 m/s

\*\*\* Les rayons des cellules monocristallines varient de l'une à l'autre sur les modules des séries PM5 et PM6

Paramètres mécaniques	
Dimensions (L x l x H)	2 152 x 1 252 x 93 mm
Versión cadre Aluminium	anodisé, argent (similaire RAL 7035)
Verre frontal	verre trempé de sécurité
Poids	49 kg
Système de jonction / Section du câble solaire	Schüco / 4 mm <sup>2</sup> (compatible MC-T4)
Longueurs : câble positif / câble négatif	106 cm ± 5 cm / 160 cm ± 5 cm

Qualification et garanties	
Classe isolement électrique	Classe d'isolement II
Produit standard	IEC 61215, EN 61730
Garantie produit	2 ans
Garantie de puissance sur 90 % P <sub>mpp</sub> min	12 ans
Garantie de puissance sur 80 % P <sub>mpp</sub> min	25 ans

Divers	PM-5	PM-6
Poids d'une unité d'emballage	50 kg	50 kg
Système de montage Schüco	Premium	Premium
N° article Schüco S 310-PM-5/-6 Argent	249955	256824
N° article Schüco S 320-PM-5/-6 Argent	249958	256827
N° article Schüco S 330-PM-5/-6 Argent	249961	256830
N° article Schüco S 340-PM-5/-6 Argent	249964	256833
N° article Schüco S 350-PM-5/-6 Argent	256563	256836
N° article Schüco S 360-PM-5/-6 Argent	256566	256839
N° article Schüco S 310-PM-5/-6 Bronze	249956	256825
N° article Schüco S 320-PM-5/-6 Bronze	249959	256828
N° article Schüco S 330-PM-5/-6 Bronze	249962	256831
N° article Schüco S 340-PM-5/-6 Bronze	249965	256834
N° article Schüco S 350-PM-5/-6 Bronze	256564	256837
N° article Schüco S 360-PM-5/-6 Bronze	256567	256840

Sous réserve de modifications et d'améliorations techniques

### Puissance

310 à 360 Wp

► Les meilleurs rendements pour une surface compacte du module

Tolérance positive puissance

► La puissance nominale est atteinte ou dépassée

### Conception et fabrication

Marquage personnalisé

► Valeurs de puissance spécifiques à chaque module indiqué au dos du module

Cadres en Aluminium anodisé

► Satisfait aux plus hautes exigences de qualité

Diodes bypass

► Evite de totalement l'effet "Hot-Spot"

### La plus haute qualité avec Schüco

Fabriqué selon les exigences de qualité actuelles

► La mesure des données de puissance obtenues par des tests est indiquée sur chaque module

Extension de la garantie produit et puissance

► Sécurité de l'investissement et sûreté du fonctionnement de l'installation

### Conception avantageuse pour la ligne Premium Schüco

Un système unique avec une optique particulièrement esthétique

► Intégration optimale des modules dans les bâtiments. 6 types de montage. Combinaison possible avec les fenêtres de toit Schüco et les capteurs thermiques dans le même format. La conception esthétique du cadre permet un montage sans support apparent visible.

### Schüco SCS :

BP3 - 78612 Le Perray-en-Yvelines cedex

Tél. : 01 34 84 22 00

Fax : 01 34 84 87 12

www.schuco.fr