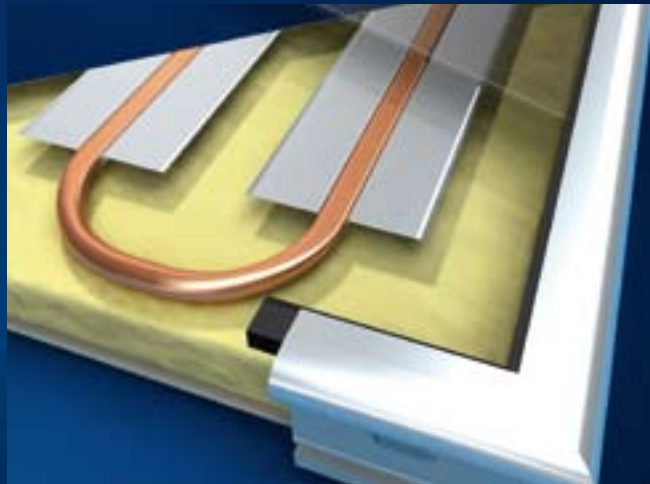


Capteurs Thermiques Ligne Schüco Standard

L'alliance parfaite de la technologie et du design



SCHÜCO

Une technologie à la pointe de l'innovation

Leader de l'innovation sur le marché des énergies solaires, Schüco apporte de nouvelles solutions dans le domaine du solaire thermique et développe en particulier une offre de capteurs toujours plus performants. Beaucoup de ses solutions telles que les circuits de chauffage à serpentin, le verre solaire ou encore le procédé breveté de soudage, font à ce jour référence sur le marché.

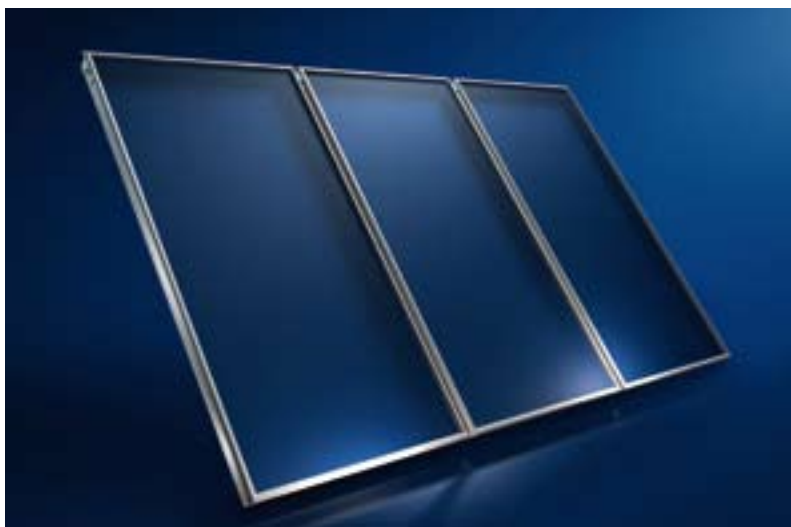
Conception révolutionnaire des capteurs

Dans le cadre du lancement de sa nouvelle Ligne Standard, Schüco introduit un principe de conduction thermique préfigurant la prochaine révolution technologique dans la fabrication des capteurs. Cette nouvelle technologie permet d'augmenter de façon significative le transfert thermique entre l'absorbeur et le serpentin. De plus, grâce à cette technologie de conduction thermique, les capteurs disposent d'un design exceptionnel avec un absorbeur ne présentant aucune aspérité en surface.

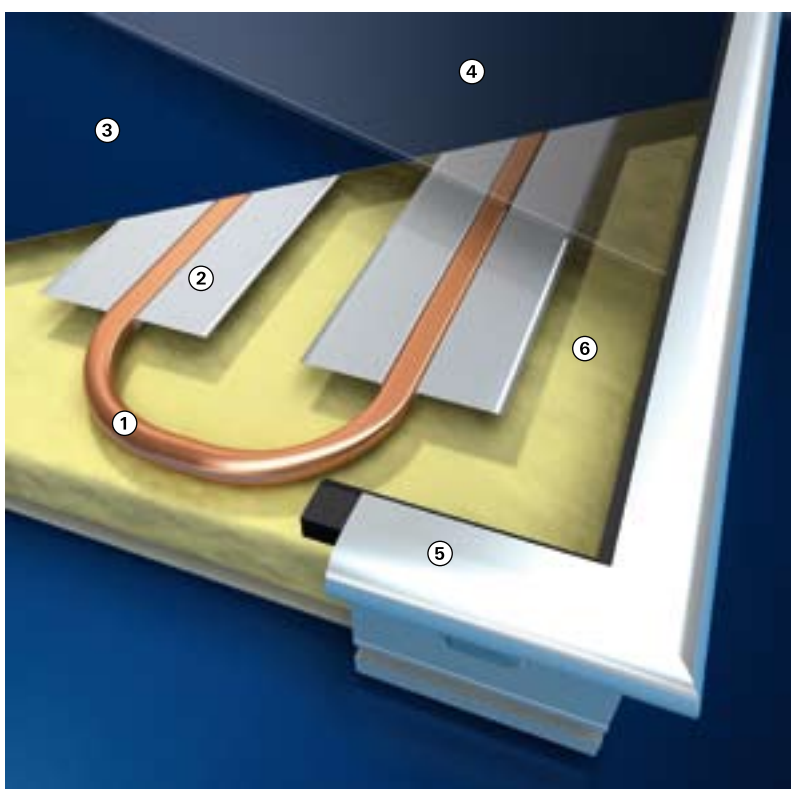
Nouvelle technologie pour la conduction thermique

Un procédé innovant assure, grâce à une très forte pression, le contact permanent entre le circuit thermique avec ses tôles radiantes et l'absorbeur. L'association de tôles radiantes au serpentin permet d'amplifier le transfert thermique en augmentant la surface de façon conséquente.

L'absorbeur est composé d'une tôle d'Aluminium particulièrement épaisse empêchant toute formation de vagues en surface. Il en résulte un capteur à l'esthétisme faisant référence sur le marché.



Une surface d'absorbeur parfaite pour un design irréprochable



Principe technologique du capteur Schüco Standard

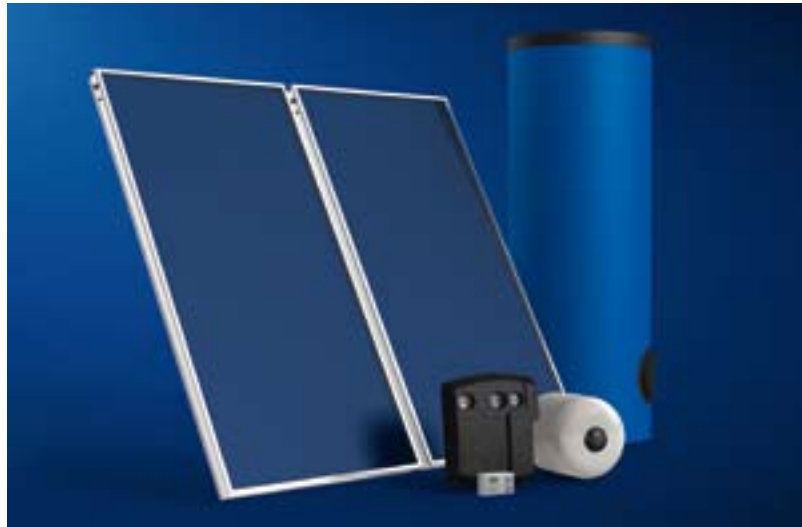
Points forts des capteurs Schüco Standard

- | | |
|-----------------------------------------|--------------------------------------|
| ① Circuit en serpentin | ④ Verre solaire résistant à la grêle |
| ② Tôles radiantes innovantes | ⑤ Cadre et verso en Aluminium |
| ③ Revêtement d'absorption très sélectif | ⑥ Isolation de grande qualité |

Kits Ligne Standard Schüco : haute qualité et rendement optimal pour un marché en pleine croissance

La qualité sans compromis

La nouvelle ligne de capteurs thermiques Standard de Schüco se décline en kits complets pour les applications de production d'eau chaude sanitaire et d'appoint solaire au chauffage. S'appuyant sur des composants Schüco à la qualité éprouvée et une toute nouvelle technologie pour les capteurs thermiques, les kits de la Ligne Standard offrent un rendement solaire maximum pour une durée de vie et une sécurité de fonctionnement garanties.



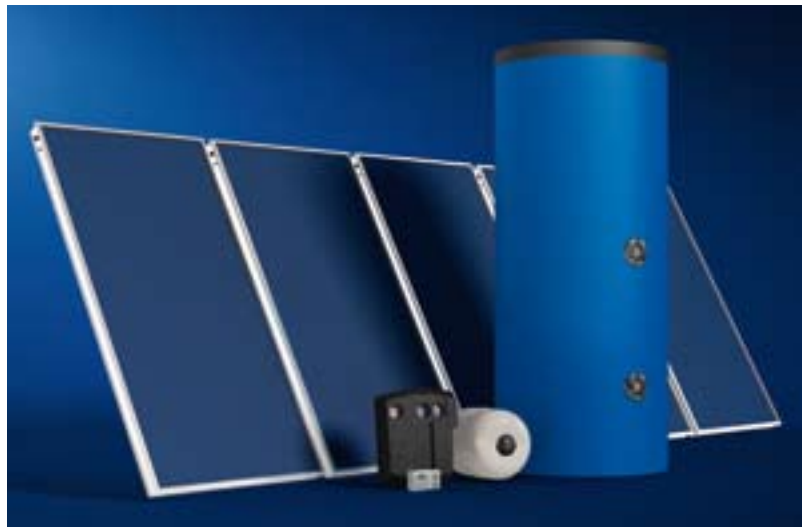
Kit Ligne Standard Ballon CESI
avec 2 capteurs

Composition des kits Standard

- Capteurs thermiques et kit de raccordement
- Système de montage en appui ou en terrasse
- Ballon, station hydraulique et régulation
- Vase d'expansion et fluide caloporteur
- Kit de raccordement du vase d'expansion à la station

Equipements optionnels

- Pattes d'ancrage (à définir en fonction du type de tuiles)
- Résistance électrique 1-6 kW (Ref. 231 022)
- Raccordement du ballon à la station hydraulique



Kit Ligne Standard Ballon SSC
avec 5 capteurs

Caractéristiques techniques Kits Ligne Standard

Type	Caractéristiques et propriétés									
	Chauffage eau sanitaire	Appoint chauffage	Nombre de capteurs	Surface capteurs (m ²)	Nb de personnes pour l'eau chaude sanitaire	Volume d'eau sanitaire (l) / Volume total du ballon (l)	Puissance instantanée délivrée (l)	Montage en appui	Montage en terrasse	
Kit Standard P-W2/300+ (Ref. 257 313)	■	—	2	4,12	jusqu'à 4	295/-	jusqu'à 160	■	■	
Kit Standard P-W3/300+ (Ref. 257 314)	■	—	3	6,18	jusqu'à 4	295/-	jusqu'à 160	■	■	
Kit Standard P-WH5/600+ (Ref. 257 315)	■	■	5	10,30	jusqu'à 5	200/602	jusqu'à 160	■	■	

Composants de la Ligne Standard

Capteurs thermiques et systèmes de montage

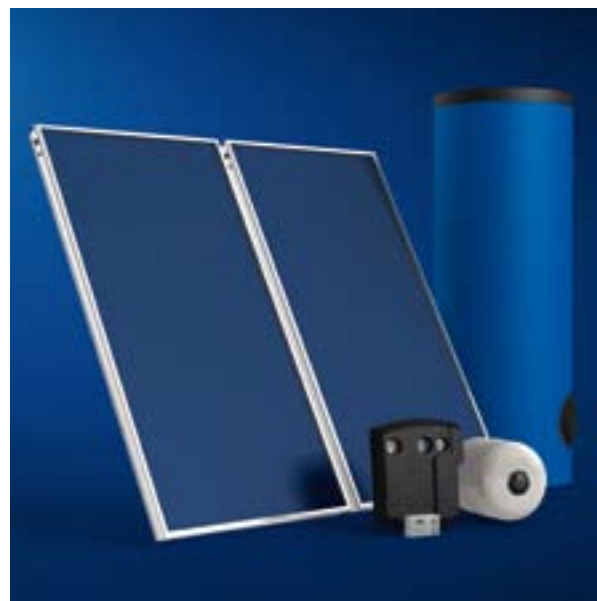
- Absorbeur Aluminium sans soudure offrant une meilleure performance thermique
- Rainures intégrées dans le cadre facilitant le montage
- Joints mécaniques à bagues de serrage simplifiant le raccordement
- Verre trempé de 4mm + respect de la norme DIN EN 12975 II garantissant une haute résistance à la grêle
- Joints EPDM assurant une immunité face aux UV et une étanchéité accrue



Capteur Schüco Ligne Standard

Constituants hydrauliques et régulation

- Régulation avec affichage digital contribuant à la convivialité du système
- Purgeur intégré dans la station solaire filtre assurant une maintenance aisée
- Paramétrage de la régulation par bouton poussoir simplifiant l'utilisation
- Double émaillage sous vide à 850°C du ballon garantissant une haute qualité sanitaire
- Double échangeur de série sur le ballon (en remplacement de l'appoint électrique) permettant un appui hydraulique



Ballon, régulation et station solaire Ligne Standard

Systèmes de montage de la Ligne Standard

Montage rapide et fiable

Les systèmes de montage en appui et en terrasse de la ligne Standard ont été développés pour permettre une installation rapide et fiable.

Les tests statiques sont réalisés sur l'ensemble des capteurs et systèmes de montage afin de garantir une haute résistance aux charges extrêmes du vent et de la neige. L'utilisation d'Aluminium et d'acier inoxydable pour les structures permet d'autre part d'obtenir une excellente protection contre la corrosion assurant ainsi une durée de vie optimale.



Montage en appui d'un kit Ligne Standard

Montage en appui

La large gamme de pattes d'ancrages Schüco permet un montage en appui sur tout type de couverture sur des toits inclinés de 22° à 60°. La continuité des profilés support inférieurs du système de montage est réalisée par un kit de finition garantissant l'esthétisme de l'installation.

Montage en terrasse

Les étapes de pose sont identiques à celles du montage en appui sur le toit : seules les pattes d'ancrages sont remplacées par des supports de type équerres. Ces équerres forment avec les profilés de base une unité statique pouvant être lestée par des blocs béton.

Les avantages du montage Standard en un coup d'œil

- Systèmes de montage résistant aux charges extrêmes
- Pattes d'ancrages pour tout type de toiture
- Excellente protection contre la corrosion grâce à l'utilisation d'Aluminium et d'inox
- Profilés support et cadres capteurs en Aluminium

Schüco – Le spécialiste de l'enveloppe des bâtiments

Leader de l'innovation pour le bâtiment, Schüco fournit des composants pour toutes les structures extérieures des immeubles, y compris des solutions logicielles spécifiques pour la planification, la construction, les calculs et la réalisation.

■ Système Aluminium

■ Système PVC

■ Système Solaire



Kit de la ligne Standard Schüco

Ligne Standard Schüco - Nouvelle technologie de conduction thermique

Un transfert thermique amélioré

Les Systèmes Solaires Schüco ont toujours connu un grand succès grâce à leurs innovations techniques. Avec cette technologie de conduction thermique entièrement unique, Schüco présente, dans le cadre de la nouvelle Ligne Standard, une nouveauté exceptionnelle avec un procédé améliorant le transfert thermique entre l'absorbeur et le serpentin.

Un rendement solaire optimal

La ligne Standard de Schüco propose des kits pour la production d'eau chaude sanitaire et pour l'appoint solaire au chauffage répondant à la demande d'un marché en pleine croissance. Tous les composants répondent aux plus hautes exigences de qualité Schüco. La combinaison optimale de ces composants est la garantie du plus haut rendement solaire et ce pendant de nombreuses années.

N° indigo : 0800 20 20 21

www.schuco.fr

